

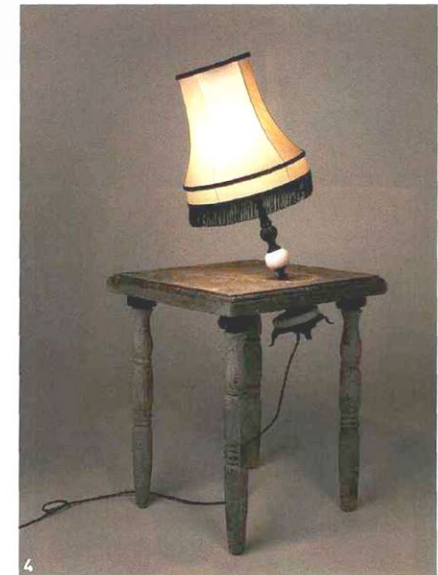
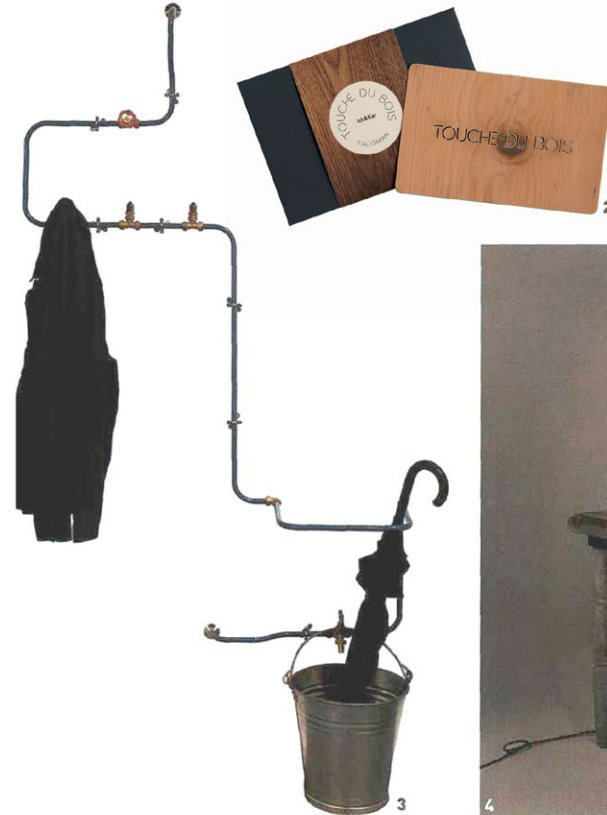
Dans le sens de l'humour

Loufoque ou potache, noir ou spirituel, l'humour déployé par les designers est aussi protéiné que protéiforme. Bon pour le moral, il invite, pour un rien, à s'amuser de tout, histoire de couvrir par de tonitrueux Ah Ah Ah les aléas et autres AAA plombants de l'actualité. Exit la morosité, place à la bonne humeur. LAURENT MONTANT



Conceptuel

De l'humour tout en finesse, terriblement spirituel, pour des créations qui frôlent dès lors bien souvent l'univers du surréalisme. Pas de rire gras à la clé mais un sourire de connaisseur.



1 ■ Bien allumé Quand Sebastian Errazuriz revisite la lampe d'architecte, c'est archidrôle. Véritable coupé-collé surréaliste, sa Duck Lamp marie carpe et lapin et passe du coq à l'âne en un saisissant raccourci. De quoi devenir chèvre ! Sebastian Errazuriz, *The Duck Lamp*, H. 60 x 51 x 40 cm, prix sur demande.
2 ■ Amusante amulette Austérité, rigueur, récession, baisse du pouvoir d'achat, crise de la dette, krach financier, perte du AAA, sortie de l'euro... Ich&Kar propose Touche du bois, un talisman anticrise à glisser dans la poche pour écarter le mauvais esprit ou exaucer les vœux. Tools Galerie, *Touche du bois*, création Ich&Kar, 5,5 x 8,5 cm, 10 € **3 ■ Cordon sanitaire** Focus sur notre perception des paysages industriels, la série Pipework joue avec les qualités visuelles des canalisations, comme Renzo Piano en son temps. Lorsque l'humour circule dans les tuyaux et que le robinet de la création est ouvert, le design peut se révéler... très rafraîchissant ! Nick Fraser, *Hall Stand*, chez Hidden Art, H. 180 x 30 x 100 cm, 495 € **4 ■ L'un dans l'autre** Embedded Meanings ou l'art d'assembler les objets... en l'occurrence une lampe un peu vieillotte et une table en béton. Drôle et théâtral, le scénario mis sur pied par Scott Garcia n'est pas sans évoquer la *Table surréaliste* d'Alberto Giacometti. Scott Garcia, *Embedded Meanings*, édition limitée à 10 ex., 1 600 € **5 ■ Butin gourmand** On dit